

Donación de órganos en asistolia no controlada, tras el cese irreversible de la función circulatoria

- Cuando no hay RCE, considere la donación de órganos en asistolia no controlada tras el cese irreversible de la función circulatoria, allí donde exista un programa establecido, y de acuerdo con los protocolos y la legislación local.

Situaciones especiales en la resucitación de adultos

Las Guías ERC 2025 sobre la parada cardíaca en situaciones especiales en adultos abordan las modificaciones necesarias del SVB y SVA para la prevención y tratamiento de la parada cardíaca en situaciones especiales y cuando se requieren desviaciones de los algoritmos estándar.⁶⁷

SITUACIONES ESPECIALES EN LA RESUCITACIÓN DE ADULTOS

MENSAJES CLAVE

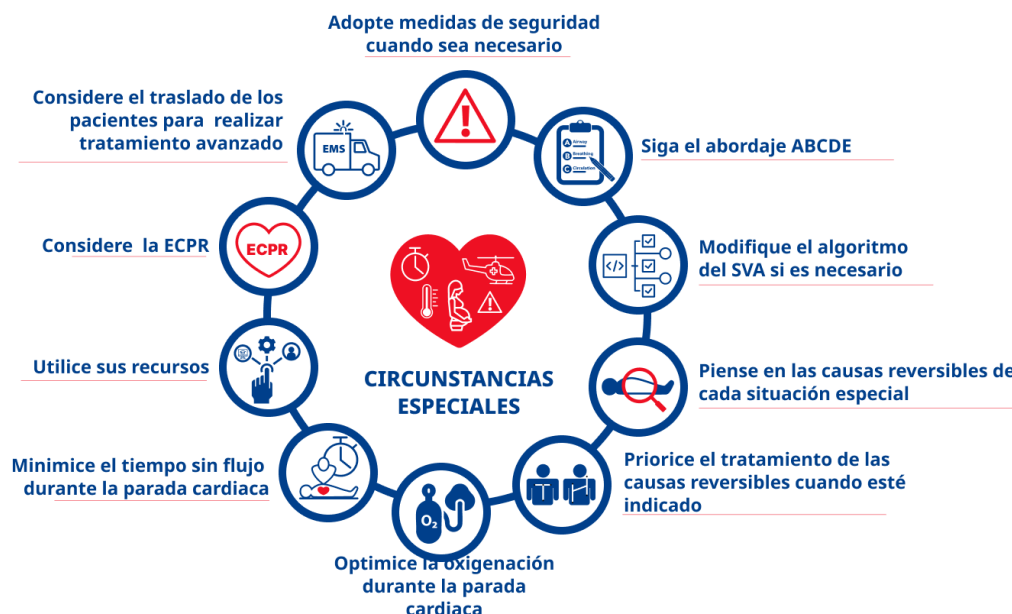


Figura 14. Mensajes clave en Situaciones especiales en adultos

Recomendación general

- Inicie la resucitación siguiendo el algoritmo estándar de SVA en caso de parada cardíaca